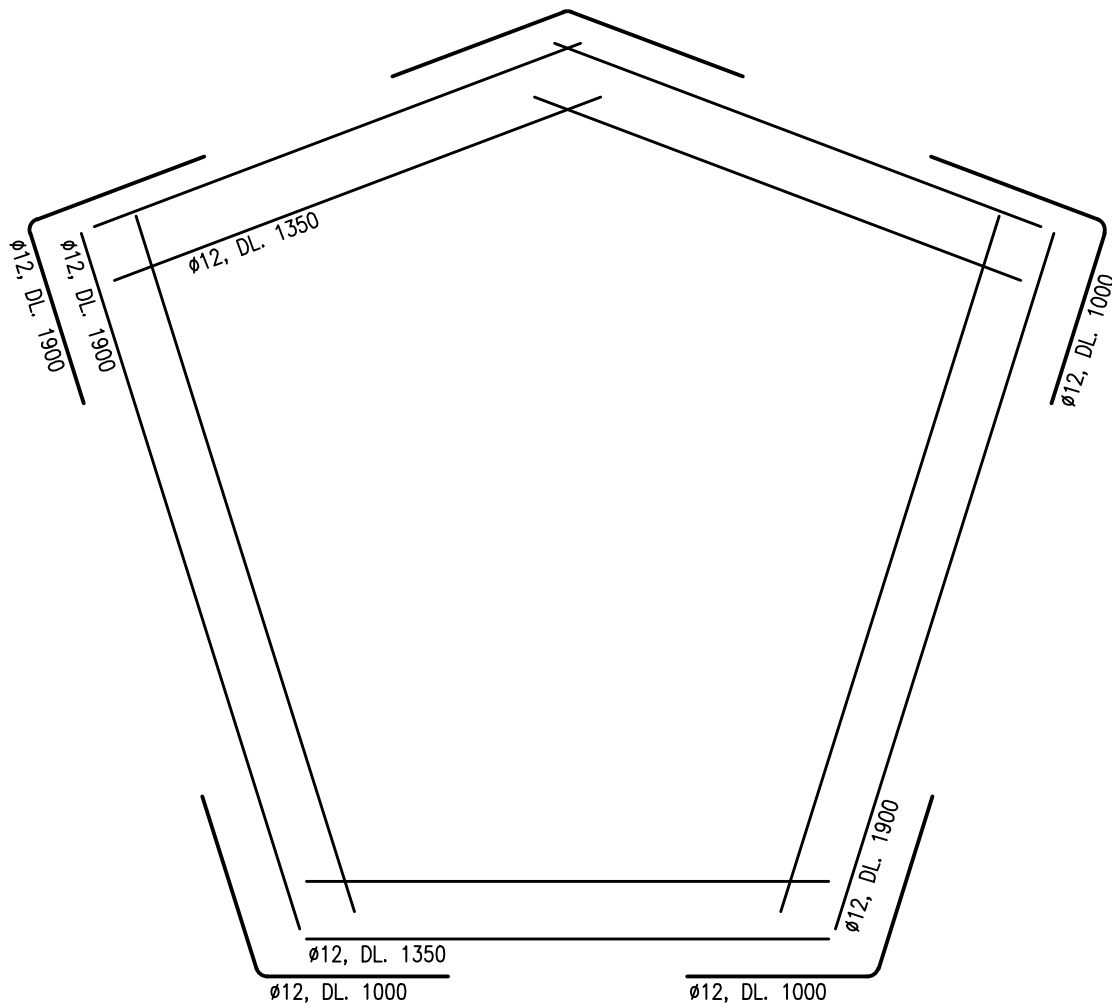
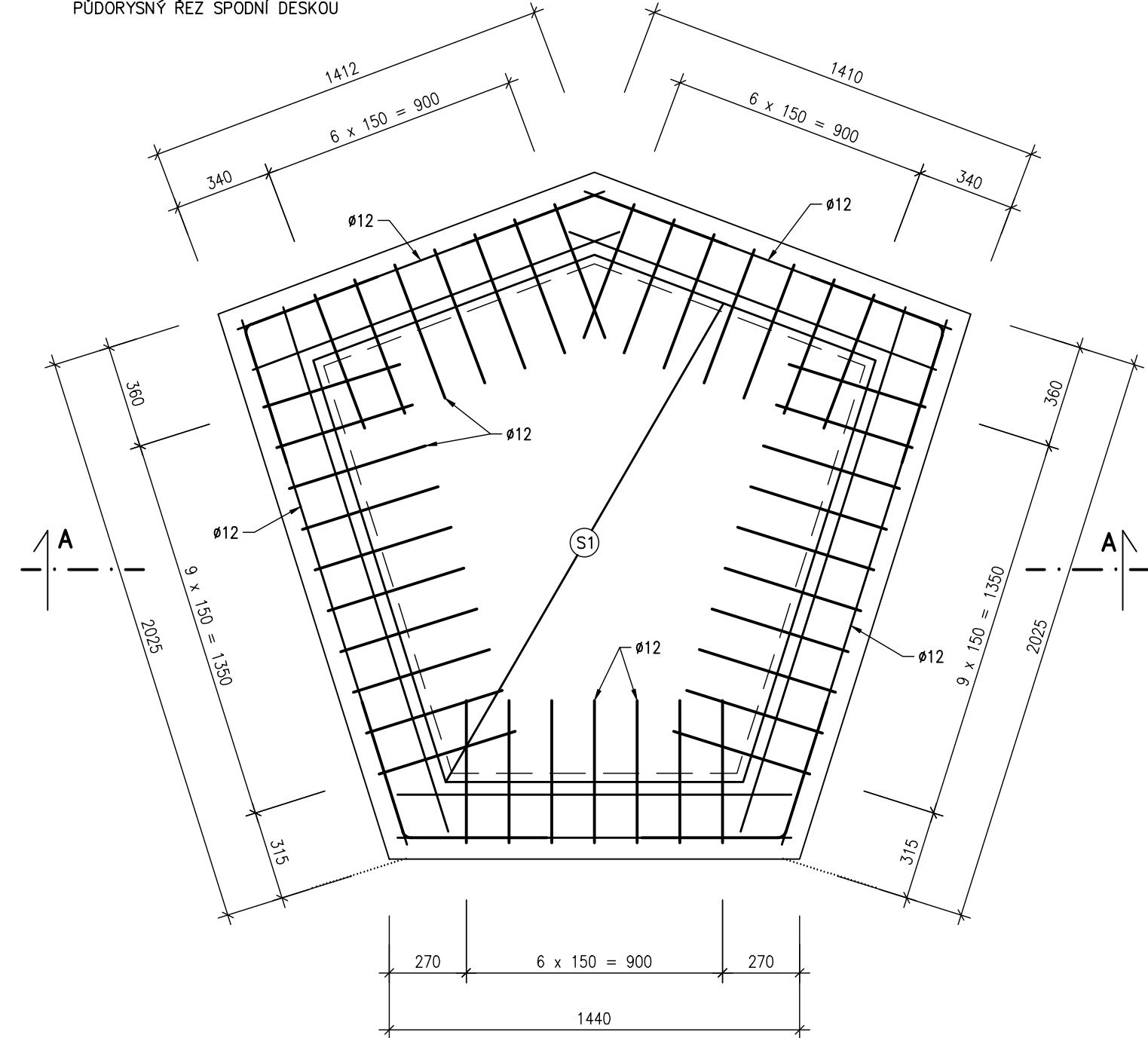
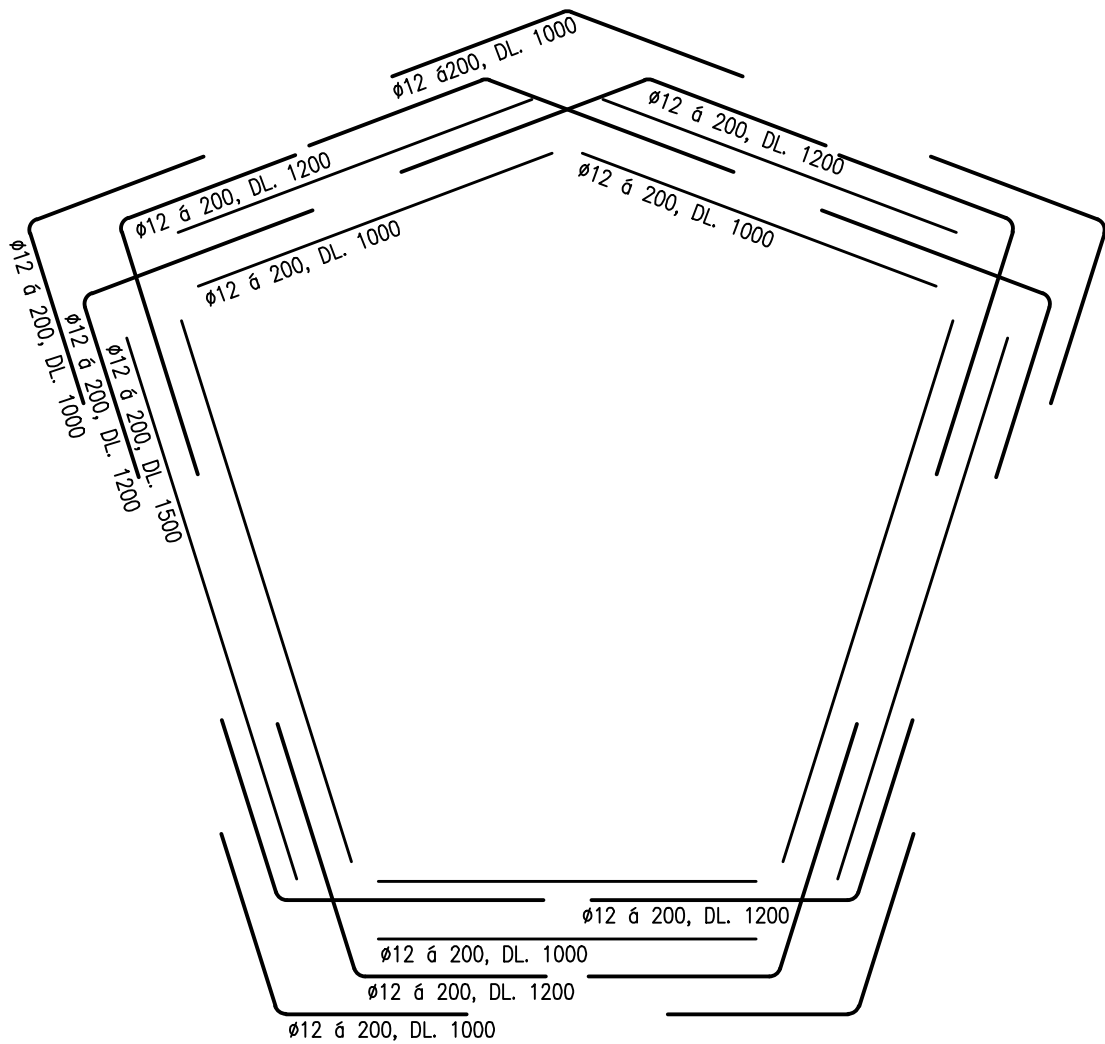
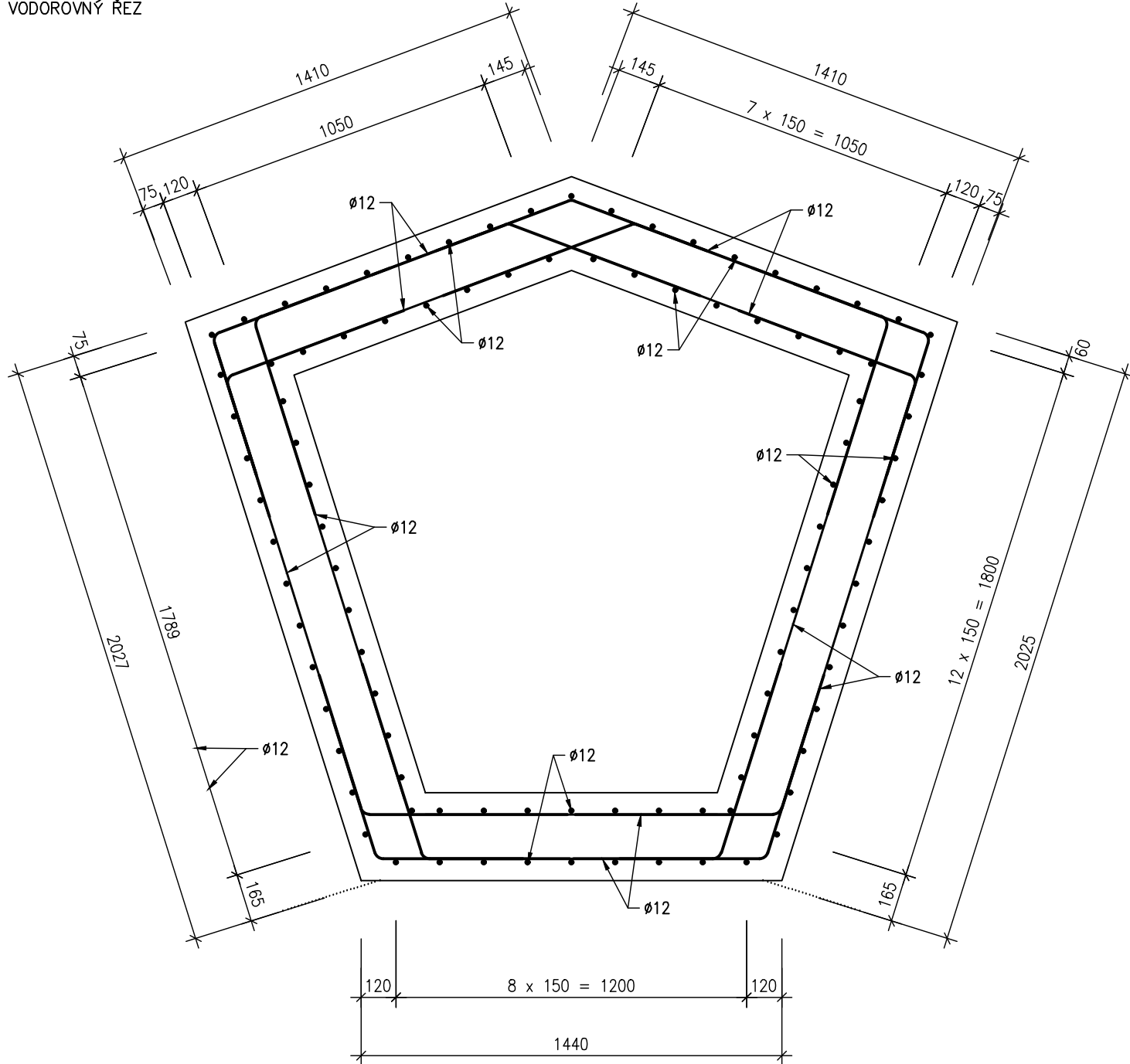


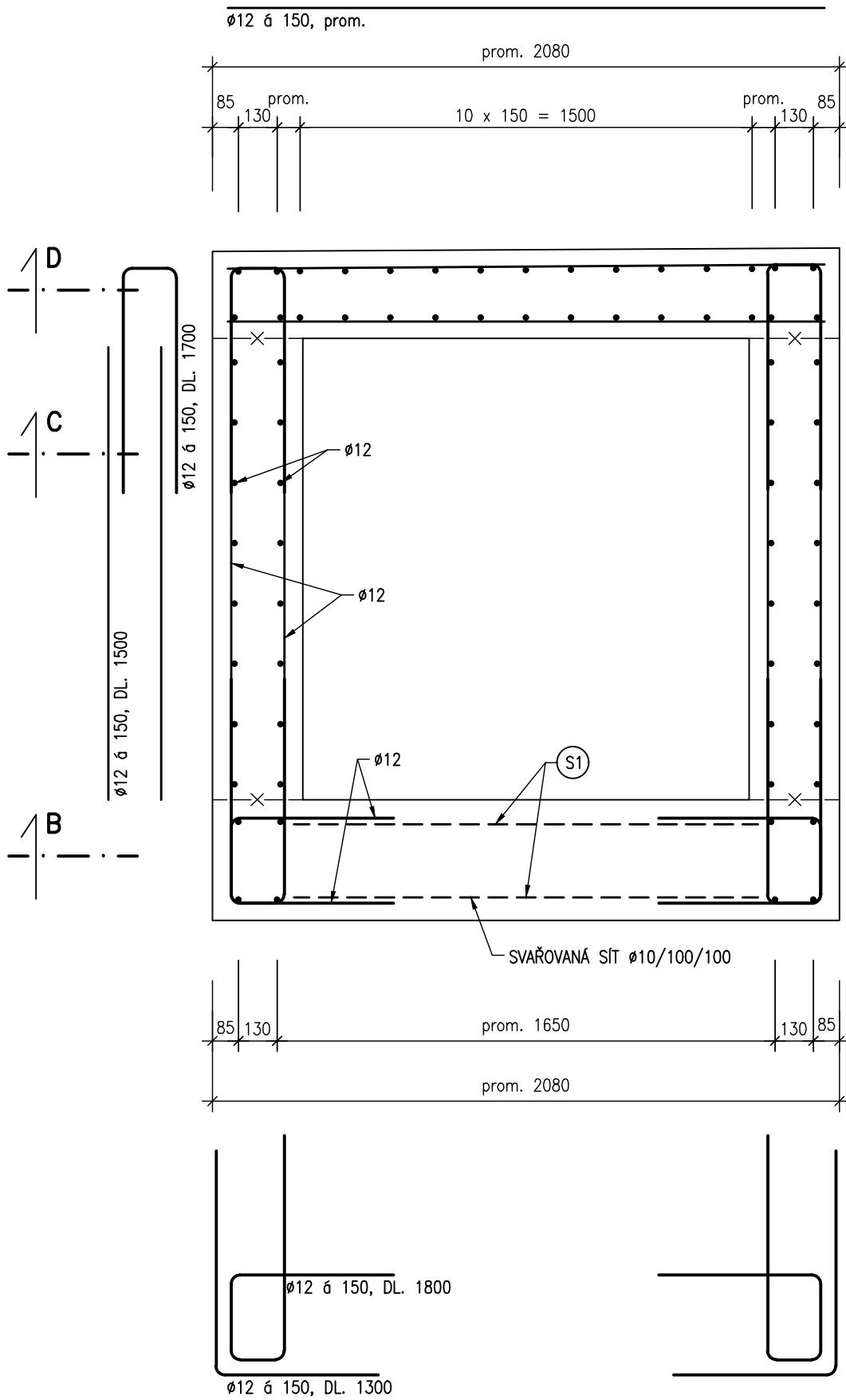
ŘEZ B–B 1:20
PŮDORYSNÝ ŘEZ SPODNÍ DESKOU



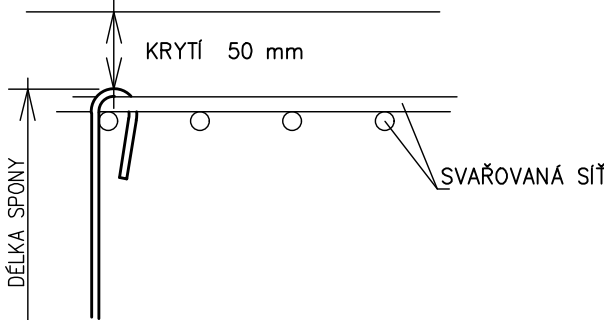
ŘEZ C–C 1:20
VODOROVNÝ ŘEZ



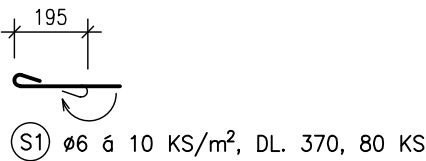
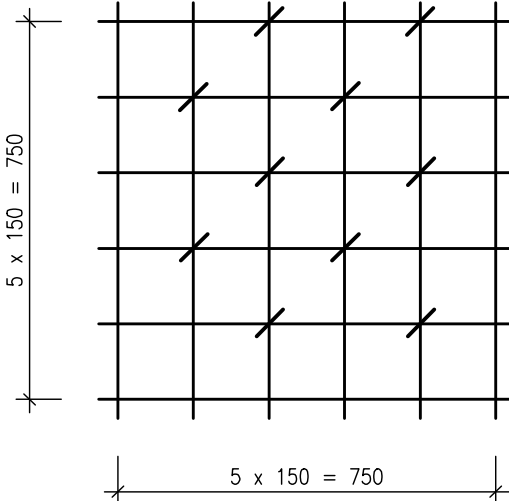
ŘEZ A–A 1:20
SVISLÝ ŘEZ



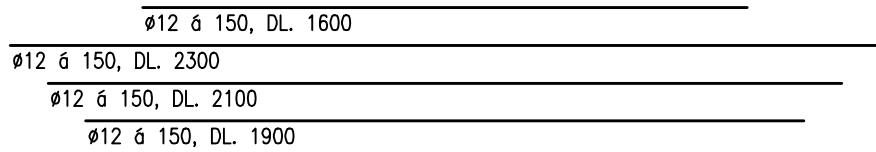
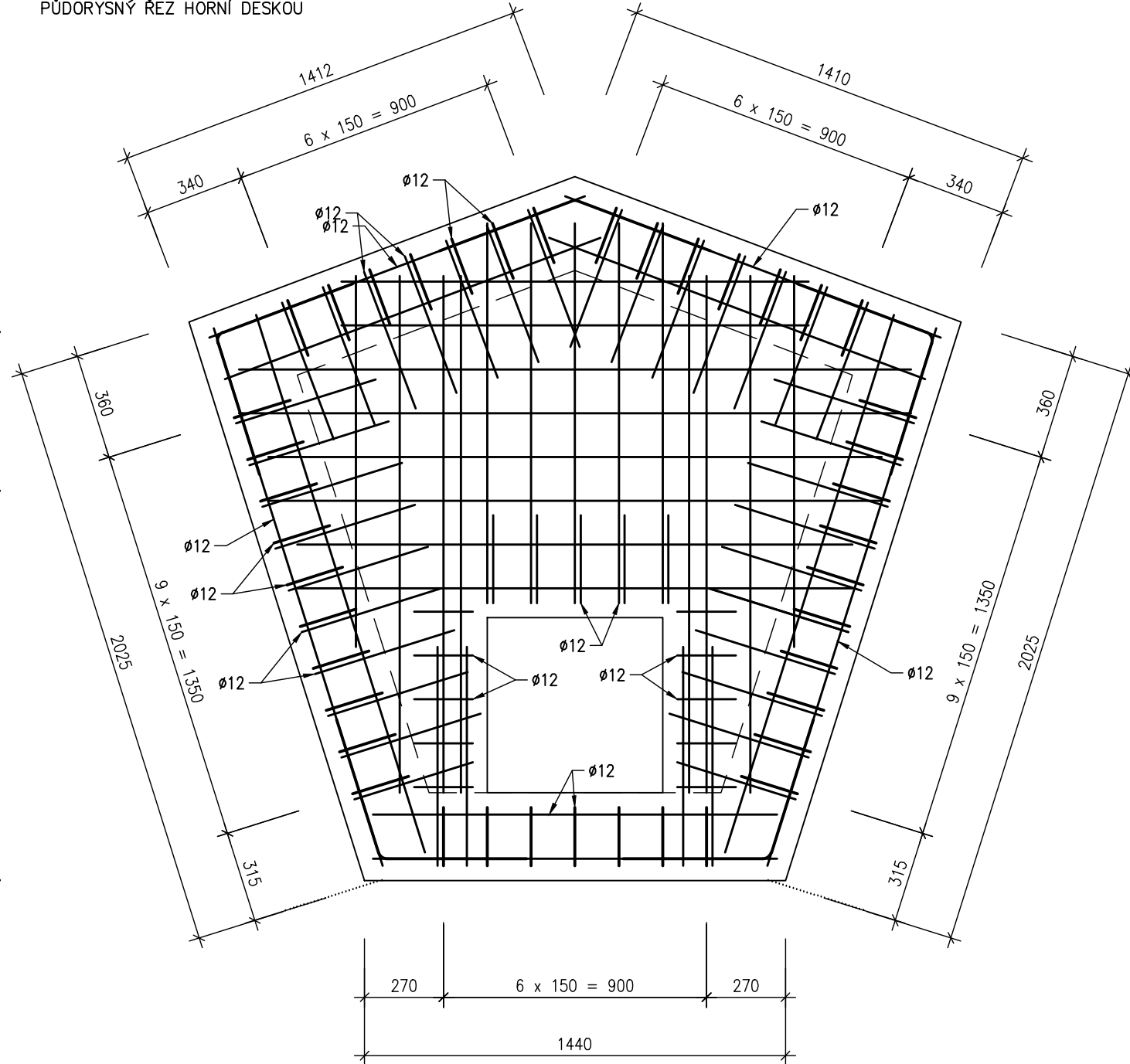
DETAIL I
KRYTÍ VÝZTUŽE



DETAIL II
SCHÉMA ROZMÍSTĚNÍ SPON



ŘEZ D–D 1:20
PŮDORYSNÝ ŘEZ HORNÍ DESKOU



POZNÁMKY:

- VÝZTUŽ JE KÓTOVÁNA NA OSU
- PRO ZAJIŠTĚNÍ POLOHY POUŽÍJE ZHOTVITEL POMOCNOU VÝZTUŽ DLE POTŘEBY
- JEDEN KONEC SPON SE OHÝBÁ AŽ NA STAVBĚ PŘI VÁZÁNÍ ARMOKOŠE
- SPONY OBEPNÍJÍ VŽDY VNĚJŠÍ VÝZTUŽ – VIZ DETAIL
- V MÍSTĚ OTVORŮ PRO PROSTUPY SE DOPLNÍ NAZNAČENÁ VÝZTUŽ

OCEL B500B
BETON C30/37–XF3

TLOUŠŤKA BETONU KRYCÍ VRSTVY

MINIMÁLNÍ KRYTÍ 40 mm
NOMINÁLNÍ KRYTÍ 50 mm

VTOKOVÁ ŠACHTA S2
VÝKRES VYZTUŽENÍ
PŘÍLOHA č. 7.1